

LE MONITEUR ARCHITECTURE

N° 166 JANVIER 2007

amc

LES 100 BATIMENTS DE L'ANNEE



9 782281 193039

2006 UNE ANNEE D'ARCHITECTURE EN FRANCE

CANNES-LA-BOCCA

MAISONS PLS

Les 15 maisons en logements PLS sont construites en deux bandes non parallèles, encadrant une placette piétonne arborée. Le parc de stationnement, desservi par des cheminements piétonniers, est repoussé en limite de parcelle. Les logements contigus sont orientés nord-sud et bénéficient chacun de jardinets. Dix de ces maisons sont des modules de T4, 5 de T3, un logement étant aménagé en rez-de-chaussée pour l'accessibilité à personne à mobilité réduite. La simplicité prime pour les distributions intérieures : pièce unique avec cloison mobile au rez-de-chaussée, chambres à l'étage. La qualité du terrain a dicté les choix constructifs et l'utilisation d'une ossature légère en bois sur dalle de béton avec remplissage en panneaux prépeints en fibro-ciment. Les façades sont percées de baies toute hauteur occultables par des volets persiennes en bois, et sont dotées de portes et stores colorés, identifiant chaque unité. L'ensemble de l'opération répond à une démarche HQE.

LIEU : 6, impasse des Floribondas, Cannes-la-Bocca (06).

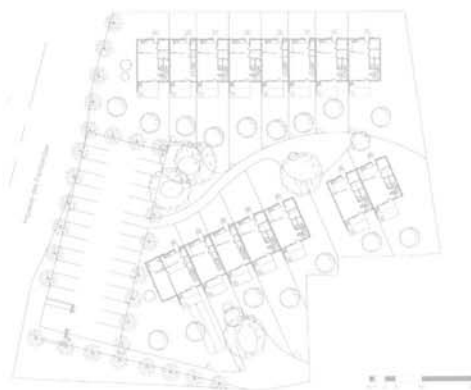
MAÎTRISE D'ŒUVRE : Hannouz & Janneau.

MAÎTRISE D'OUVRAGE : Office public de l'habitat Cannes et Rive droite du Var.

FICHE TECHNIQUE : 77



Photo: DR



Plan d'ensemble.



DAVEZIEUX

SALLE CULTURELLE

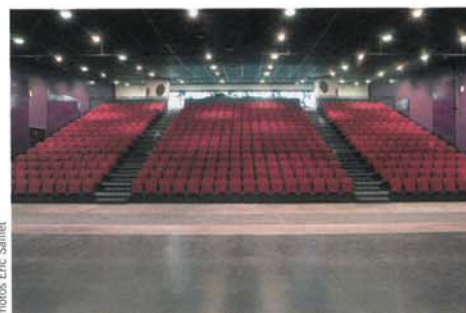
Implanté sur un terrain plat en bordure de la ville, l'Espace Montgolfier est conçu pour une double configuration : une salle de spectacle de 600 places escamotable en salle de réception de 600 m². Ce dispositif est complété par un espace de restauration, des loges et une zone technique. La mauvaise qualité du sol a impliqué l'utilisation d'un dallage porté sur colonnes à module contrôlé. L'entrée s'effectue en façade sud par un grand hall vitré, sur lequel repose un volume de béton, revêtu sur l'étage de panneaux de Plexiglas agrafés et ornés de motifs végétaux adhésifs inspirés d'une feuille de châtaignier. Le volume de la salle est flanqué au nord d'une barrette de béton abritant les locaux techniques et assurant le contreventement du complexe. La salle de spectacle est construite avec une structure verticale en béton auto-plaçant. La façade du hall est constituée d'un mur-rideau vitré en aluminium laqué. La toiture à pente dissimule le complexe acoustique en bac acier.

LIEU : Davézieux (07).

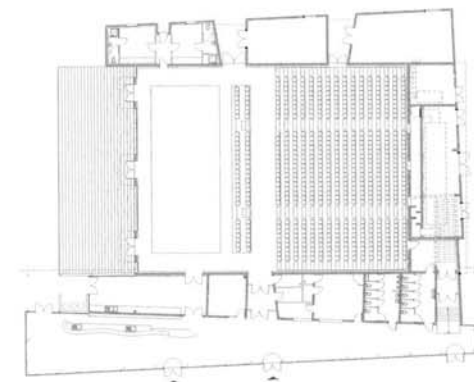
MAÎTRISE D'ŒUVRE : Archipel.

MAÎTRISE D'OUVRAGE : Ville de Davézieux.

FICHE TECHNIQUE : 78



Photos Eric Sailliet



Plan du rez-de-chaussée.